



# Netzwerk-Info

Ausgabe 680- Stand: 26.04.2021  
Änderungen und Irrtum vorbehalten  
Zusammenstellung: Alfred Pietzner

Alle Gruppen des Netzwerks sind offene Gruppen, an denen Interessierte jederzeit teilnehmen können (ggf. mit vorheriger Anmeldung).  
Einen Mitgliedsbeitrag gibt es nicht.

**Hinweis:** Wegen der Corona-Pandemie sind die meisten Veranstaltungen bis zum Ende der behördlichen Vorgaben abgesagt worden.

**Ausnahme bildet die Gruppe Digitale Medien, die Videokonferenzen durchführt.**

Da die Teilnehmer unserer Veranstaltungen fast ausnahmslos den höheren Corona-Risikogruppen angehören, die bevorzugt geimpft werden und wurden, hoffen wir sehr, dass wir gegen Ende des Sommers unseren Betrieb wieder aufnehmen dürfen. Insbesondere unser beliebtes Frühstück am ersten Samstag eines Monats wird sehr vermisst. **Deshalb appellieren wir an alle, ihre Impftermine wahrzunehmen, damit wieder Normalität in unsere Leben zurückkehrt.**

Wir hoffen, dass die übrigen Gruppen Ihnen auch bald die alten und neue Aktivitäten anbieten können. Für Auskünfte können Sie über die auf den Gruppenseiten angegebenen Telefonnummern mit den Gruppensprecherinnen und -sprechern Verbindung aufnehmen. Die E-Mail-Adressen finden Sie dort ebenfalls.

## Netzwerkfrühstück

Gerd Wolter, Tel.: 0160 254 20 60, E-Mail: g.wolter@netzwerk-leopoldshoehe.de

**Jeden 1. Samstag im Monat** um 10.00 Uhr im Forum der Grundschule Asemissen, Berliner Straße 10.

Die Teilnahme ist kostenlos, für den Verzehr wird um eine Spende gebeten.

**Nächster Termin: --**

Für das leibliche Wohl beim Netzwerkfrühstück sorgen die **Küchenbienen**.

Die **Organisationsgruppe** bereitet die Räumlichkeiten vor.

## Gruppe „Besser hören“

Anne Ohletz, Tel.: 05202 84177, E-Mail: a.ohletz@netzwerk-leopoldshoehe.de

In vielen Situationen des Alltags gibt es für Schwerhörige oft Probleme. Sei es ein neues Hörgerät oder der Umgang damit.

Rufen Sie mich an oder senden Sie eine E-Mail, gerne vereinbaren wir einen Termin.

### **Besuch von Ausstellungen**

Margarete v. Bieberstein, Tel. 05202 84132  
E-Mail [m.vbieberstein@netzwerk-leopoldshoehe.de](mailto:m.vbieberstein@netzwerk-leopoldshoehe.de)

Zur Zeit keine Termine.

### **Betriebsbesichtigungen**

Diese Gruppe war in den vergangenen Jahren mit ihrem damaligen Gruppensprecher Manfred Steiner sehr aktiv und erfolgreich.

Daran möchten wir anknüpfen. Da es wegen der Corona-Pandemie zur Zeit keine Treffen im Verein gibt, möchten wir auf diesem Wege eine Person finden, die alleine oder mit Anderen die Organisation der Gruppe nach der Pandemie übernimmt, damit wir wieder Firmen, Behörden, soziale und andere Einrichtungen kennen lernen und besichtigen können. Interessierte wenden sich bitte an unseren 1. Vorsitzenden Gerd Wolter.

### **Boule-Gruppe**

Klaus Hoffmann  
Tel.: 05202 9569605, E-Mail: [k.hoffmann@netzwerk-leopoldshoehe.de](mailto:k.hoffmann@netzwerk-leopoldshoehe.de)

Jeden Montag und bei jedem Wetter (außer bei Regen) von April bis Oktober um 15.00 Uhr:

**Boulen auf dem „St.-Gaultier-Platz“** (Mehrgenerationenspielplatz) am Heinrich-Lübke-Weg. Gäste und Zuschauer sind immer willkommen.

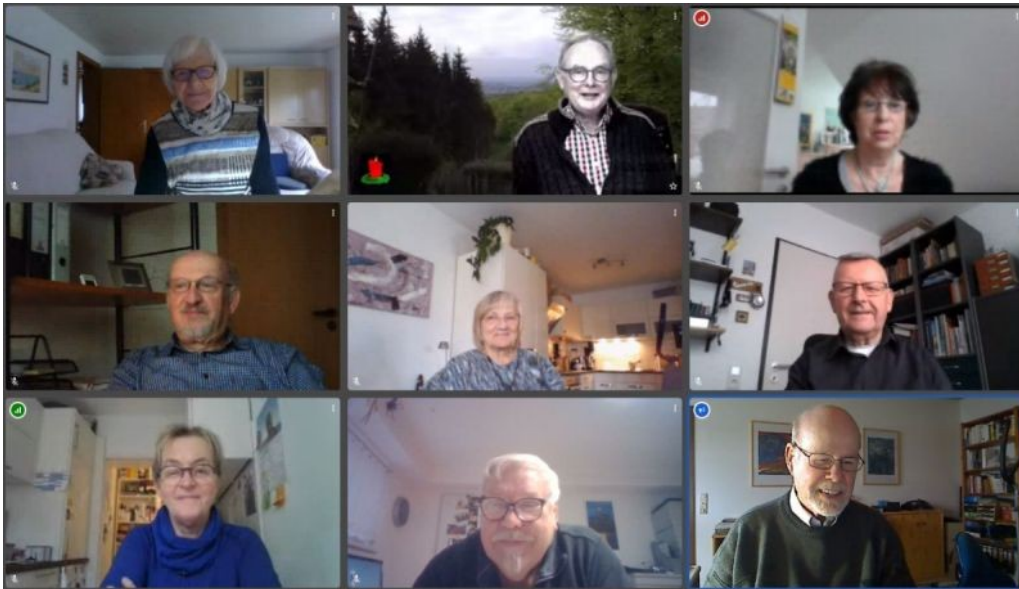
**Nächste Termine: Winterpause.**

### **Gruppe „Digitale Medien“**

Harald Poppek, Tel. 05202 81735, E-Mail: [h.poppek@netzwerk-leopoldshoehe.de](mailto:h.poppek@netzwerk-leopoldshoehe.de)

Die Gruppe „Digitale Medien“ trifft sich während der Corona-Pandemie in einem **Net-Meeting** (Videokonferenz) am **Dienstag in einer geraden Kalenderwoche von 9.30 bis 11.30 Uhr**. Wer neu zur Gruppe stoßen will, kann die Zugangsdaten bei Harald Poppek erfragen (E-Mail-Adresse siehe oben).

**Nächste Termine:** 04.05.2021, 18.05.2021



NetMeeting der Gruppe am 08.12.2020

Wir beschäftigen uns mit Themen rund um das Internet, Smartphone, Tablet und Laptop.

Aktuelle Themen zu "Web 2.0" und "Sozialen Netzwerken" behandeln wir auch. Neben regelmäßigen Informationen zu aktuell interessierenden Themen werden bei uns immer Fragen beantwortet und aktuelle Tipps aus der Teilnehmer-Runde weitergegeben. Vorkenntnisse sind nicht erforderlich, jede(r) interessierte Bürger(in) ist bei uns willkommen. Eigene Geräte können gerne mitgebracht werden.

### **Gruppe Erzählcafé**

Heinz-Detlev Gadow, Tel.: 05202 81321, E-Mail: [hd.gadow@netzwerk-leopoldshoehe.de](mailto:hd.gadow@netzwerk-leopoldshoehe.de)

Anmeldungen sind nicht erforderlich. Jeder Bürger, jede Bürgerin ist willkommen. Auskunft gibt der Moderator des Erzählcafés: Detlev Gadow

### **Gruppe Gymnastik 'Fit bis ins hohe Alter'**

Renate Kunst, Tel. 05208 8346

Jeden Montag um 9.00 Uhr in einer geraden Kalenderwoche (nicht in den Schulferien):

**Gymnastik** in der Turnhalle des Begegnungszentrums B-vier in Asemissen, Parkstr. 6.

**Die nächsten Termine:** -

### **Gemeinsames Mittagessen**

Helga und Christian Erlecke, Tel. 05208 9581234,  
E-Mail: [c.erlecke@netzwerk-leopoldshoehe.de](mailto:c.erlecke@netzwerk-leopoldshoehe.de)

Dann bleibt die Küche kalt!

**Gemeinsam schmeckt das Essen noch besser ...** am 4. Donnerstag im Monat.

Treff jeweils um 12.00 Uhr im Begegnungszentrum B-vier in Asemissen, Parkstraße 6, Raum „Schweina“ - Essen um 12.30 Uhr.

Es kocht für uns Party Service Wilkenloh, Asemissen.

Bitte beim Netzwerkfrühstück oder telefonisch bis Montag Mittag vor dem Essen verbindlich anmelden.

Getränke bitte mitbringen. Wenn ein Salat mitgebracht wird, wird ein Kostenanteil

vergütet. Geschirr ist im B vier vorhanden.

**Der nächste Termin:** --

### **Hilfe beim Einkaufen, Spaziergehen**

Giesela Rössler, Tel.: 05202 80897, E-Mail: g.roessler@netzwerk-leopoldshoehe.de

Älteren oder kranken Damen/Herren wird Hilfe angeboten:

- wenn sie nicht mehr allein Einkaufen gehen können
- Begleitung für einen Spaziergang suchen
- oder einfach nur mit jemandem reden möchten, weil sie allein sind.

Überwinden Sie sich einfach und rufen mich an.

### **Kleine handwerkliche Dienste**

Ullrich Wellmann, Tel.: 05208 8778, E-Mail: u.wellmann@netzwerk-leopoldshoehe.de

Ullrich Wellmann bietet Hilfe bei Problemen an, die ein handwerklich begabter Hausmann lösen kann. Bitte anrufen.

### **Gruppe 'Küchenbienen'**

Ina Poppek, Tel. 05202 81735

Wir sorgen für das leibliche Wohl der Netzwerkerinnen und Netzwerker beim monatlichen Netzwerkfrühstück:

Gisela Eitzen, Helga Erlecke, Ina Poppek

### **Malkreis**

Edith Neuhaus, Tel.: 05202 81581

Am 1. Mittwoch im Monat von 16.00 Uhr bis 18.00 Uhr im Begegnungszentrum "B – vier" in der Parkstraße 6 in Asemissen (nicht in den Schulferien)

Der nächste Termin: noch offen.

Auf der Internetseite des Netzwerks stellen wir eine Auswahl der Werke der Künstlerinnen der Gruppe vor.

### **Organisationsgruppe**

Christian Erlecke, Tel. 05208 9581234, E-Mail: c.erlecke@netzwerk-leopoldshoehe.de

Unsere Aufgabe ist die Vorbereitung der Räumlichkeiten für das Netzwerkfrühstück.

Christian Erlecke, Horst Kramer, Udo Blöbaum

### **Radfahrkreis**

Klaus Jakusch, Tel.: 05208 8460, E-Mail: k.jakusch@netzwerk-leopoldshoehe.de

Reinhard Leimkühler, Tel.: 05208 219

E-Mail: r.leimkuehler@netzwerk-leopoldshoehe.de

Am 1. und 3. Mittwoch des Monats von April bis Oktober finden Radtouren in der Umgebung von Leopoldshöhe statt.

Wir starten um 15.00 Uhr ab Evenhausen vor Haus Nr. 27.

**Die nächsten Termine:** Zur Zeit Winterpause.

### **Gruppe Schwimmen und Wassergymnastik**

Herbert Ruthe, Tel.: 05208 376

Für die Gesundheit: Jeden Dienstag in einer ungeraden Kalenderwoche **Schwimmen und Wassergymnastik im VITASOL in Bad Salzuflen.**

Treffpunkt um 10.50 Uhr im großen Aktivbecken zur Wassergymnastik

Es wird empfohlen, vor einer ersten Teilnahme mit Herbert Ruthe telefonisch Verbindung aufzunehmen.

Die nächsten Termine: --

### **Skatgruppe**

Werner Rittmann, Tel.: 05202 81660

**jeden Donnerstag** von 10.00 bis 12.30 Uhr im BIB, Leopoldshöhe, Bgm.-Brinkmann-Weg. Mitspielerinnen und Mitspieler sind immer willkommen!

Zur Zeit Coronapause.

### **Spazierengehen**

Anne Wernke, Tel. 05202 81959, Ina Poppek, Tel. 05202 81735

Fahrrad fahren, wandern, alles haben wir schon mitgemacht. Aber mal etwas mehr **in „ Ruhe “ Spazierengehen** war der Wunsch vieler. In Leopoldshöhe und um Leopoldshöhe herum gibt es viele Wege, welche wir noch entdecken können. Und dabei haben wir auch Zeit für ein lockeres Gespräch.

Zu lange wollen wir auch nicht Spazierengehen, zum Abschluss finden wir dann sicher immer noch ein Plätzchen für eine Kaffeepause.

Treff jeden ersten Freitag im Monat (von März bis November) um 14.30 Uhr, Parkplatz Grundschule Asemissen. **Der nächste Termin:** --

### **Spielenachmittag**

Renate Lissel, Tel.: 05202 2977736, Giesela Stöve, Tel. 05202 927366

Machen auch Sie mit. Mitspielerinnen und Mitspieler sind herzlich willkommen.

Spielenachmittag am 3. Donnerstag im Monat um 15.00 Uhr im Haus der Gemeinde am Heimathof, Leopoldshöhe, Zum Heimathof 12.

Wir freuen uns auf Eure/Ihre Teilnahme. Bringen Sie Ihr Wunschspiel mit. Kartenspiele, Canasta, Rommè, Rummikub, Mühle, Dame oder Schach, Tischspiele usw., wir erklären auch neue Spiele.

**Der nächste Termin:** –

### **Gruppe Tanztreff**

Helga Leweke, Tel.: 05208 8151, E-Mail: h.leweke@netzwerk-leopoldshoehe.de

Horst Kramer, Tel.: 05208 7332, E-Mail: h.kramer@netzwerk-leopoldshoehe.de

Jeden 2. Freitag im Monat von 17 bis 19 Uhr im Forum der Grundschule Süd, Asemissen, Berliner Straße.

**Der nächste Termin:**. –

**Gruppe Wandern mit dem Netzwerk**

Ulrich Neumann

Tel.: 05208 7461, E-Mail: uu.neumann@netzwerk-leopoldshoehe.de

Wir wandern jeden 3. oder 4. Samstag im Monat von Februar bis November. Die Routen werden geplant von Margrit u. Klaus Jakusch, Horst Kramer, Ursula u. Ulrich Neumann. Zur Zeit Coronapause.

**Netzwerk-Internetseite und Netzwerk-Info**

Alfred Pietzner

Tel.: 05202 884206, E-Mail: a.pietzner@netzwerk-leopoldshoehe.de

Alle Termine, Informationen, Bilder und Berichte und auch diese Netzwerk-Info finden Sie immer aktuell auf unserer Internetseite

**[www.netzwerk-leopoldshoehe.de](http://www.netzwerk-leopoldshoehe.de)**